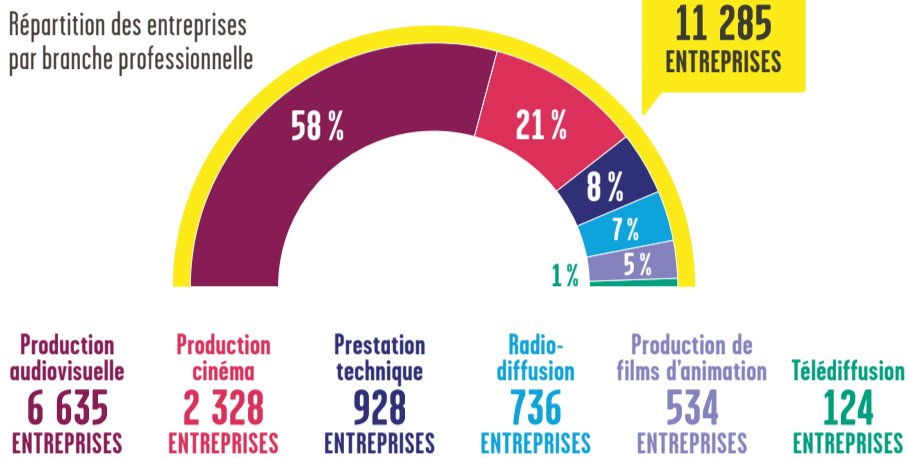


L'audiovisuel représente plus de 11 000 entreprises et compte plus de 240 000 salariés. Découvrez les données des 6 secteurs d'activité – la télédiffusion, la radiodiffusion, la prestation technique image et son, la production audiovisuelle, la production de film d'animation et la production cinématographique – qui le composent.

Données Audiens 2023

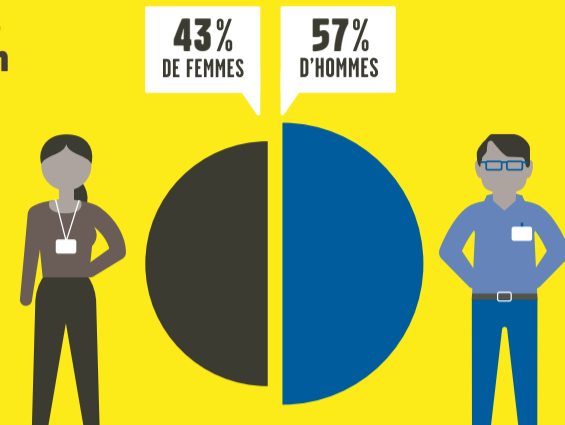
## La production audiovisuelle concentre 58% des structures

Répartition des entreprises par branche professionnelle



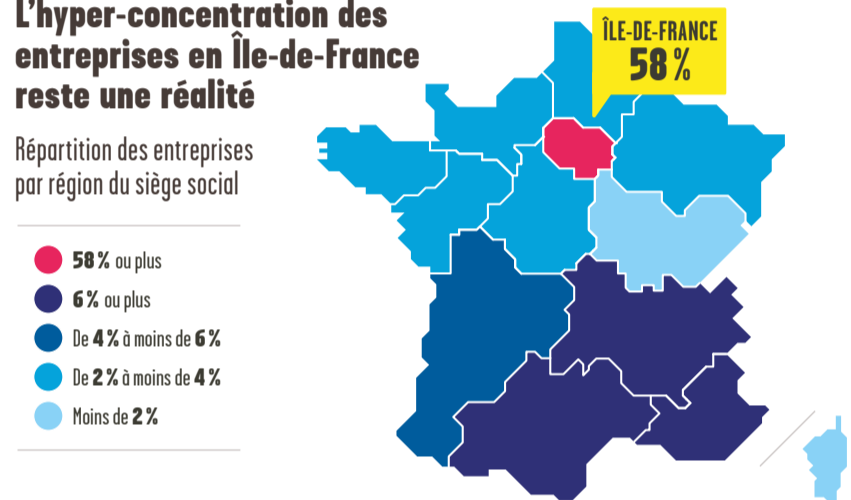
## L'audiovisuel, plus masculin que féminin

Répartition des salariés par sexe



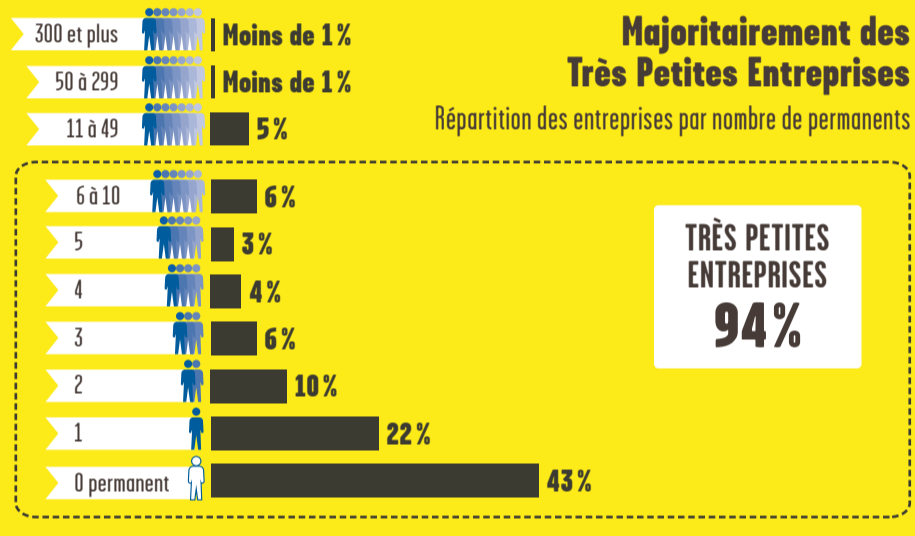
## L'hyper-concentration des entreprises en Île-de-France reste une réalité

Répartition des entreprises par région du siège social



## Majoritairement des Très Petites Entreprises

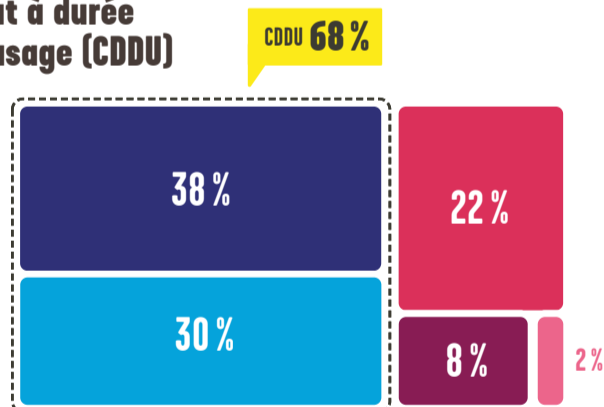
Répartition des entreprises par nombre de permanents



## Le contrat de travail de référence demeure le Contrat à durée déterminée dit d'usage (CDDU)

Répartition des salariés par contrat de travail

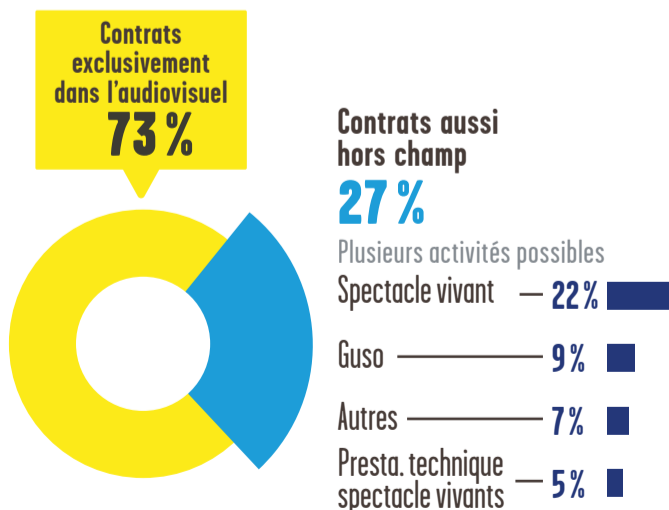
CDDU CDDU  
■ artiste  
■ technicien  
■ CDI  
■ CDD  
■ Pige



## La mobilité des salariés en CDDU

Le focus sur la mobilité permet de suivre les salariés d'un champ d'activité à l'autre.

Un salarié peut, par exemple, exercer son métier à la fois dans l'audiovisuel et à la fois dans le spectacle vivant.



## Des métiers mixtes et d'autres très « genrés »

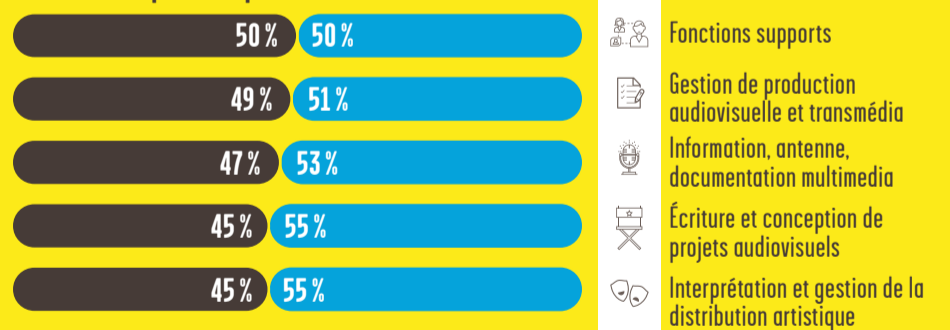
Répartition des salariés par famille de métiers

● Femmes ● Hommes

### Des métiers largement féminins



### Des métiers plutôt équilibrés



### Des métiers plutôt masculins



### Des métiers largement masculins

